

Asesoramiento Matrimonial Familiar Cristiano

Una guía práctica para aconsejar
con sabiduría

DOCTOR MOISÉS HORMACHEA

MASTERS AND BIBLICAL STUDY

CDAAC / SUDCC / RAS

Aprobado por C.B.U.&.S. y ACADC



**ASOCIACIÓN
Hormachea**
Sirviendo con Fe
EDUCANDO MATRIMONIOS, FAMILIAS,
IGLESIAS Y LA COMUNIDAD



Introducción al Asesoramiento

La importancia del Asesoramiento Familiar es fundamental. Todo cristiano es un potencial ayudador, pero hacerlo de manera adecuada requiere preparación diligente para saber **cómo, cuándo y en qué áreas ayudar.**

☐ "La ayuda sí ayuda; pero existe la buena ayuda y la mala ayuda."

La Necesidad de Ayuda

Las personas acuden al asesoramiento con necesidades en distintas áreas de su vida. Reconocer estas necesidades es el primer paso para ofrecer una ayuda efectiva.



Físicas



Económicas



Emocionales



Sentimentales



Espirituales

Todos Podemos Ayudar

Todos podemos ayudar aunque sea en necesidades mínimas, pero desafortunadamente, **no todas las personas pueden ayudar y orientar sabia y profesionalmente** a quienes tienen necesidades específicas y requieren un tratamiento fructífero.



① La voluntad de ayudar es el punto de partida; la formación es lo que hace la diferencia.

Algunos Pueden Prepararse para Ayudar

No solo los consejeros o los pastores pueden desarrollar la habilidad de ayudar. Cualquier persona con **compasión y amor por la gente** tiene el potencial de dar orientación sabia, si recibe primero una buena formación.

→ **Compasión y amor**

El punto de partida para todo ayudador

→ **Buena formación**

El camino para desarrollar habilidades de orientación sabia

→ **Orientación fructífera**

El resultado de prepararse diligentemente



Requisitos del Asesor

Un asesor efectivo debe reunir ciertas cualidades esenciales para ofrecer una orientación sabia y práctica.

1

Información suficiente

Adquirir suficiente información respecto al problema del aconsejado.

2

Buena actitud

Demostrar una actitud positiva y dispuesta hacia el aconsejado.

3

Sabiduría

Demostrar sabiduría en cada situación de asesoramiento.

4

Practicidad

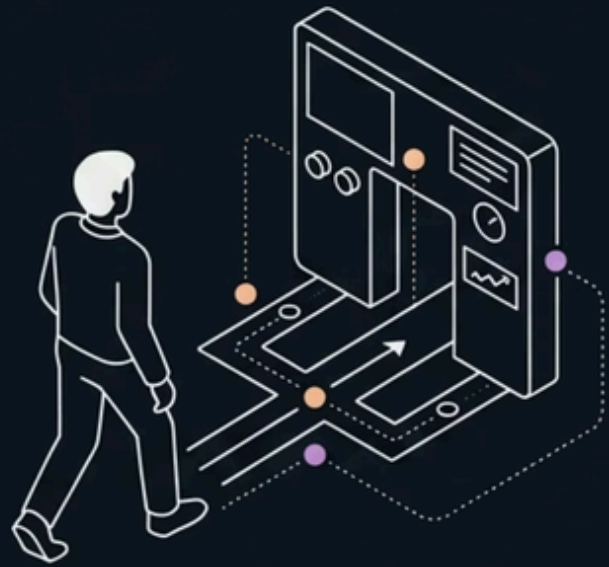
Ser muy práctico en las orientaciones que se brindan.

5

Confianza

Conseguir la confianza del aconsejado.

El Conocimiento de los Problemas



**UNA SITUACIÓN
QUE REQUIERE
RESPUESTA
EFECTIVA PARA
FUNCIONAR EN
EL ENTORNO**



**SE RECONOCE
O IGNORA LA
FALTA DE UNA
RESPUESTA
EFECTIVA PARA
ENFRENTAR LA
SITUACIÓN**

¿Qué es un conflicto?

El conflicto es una situación específica o un conjunto de situaciones ante las cuales una persona necesita responder adecuadamente para funcionar con efectividad en su entorno.

¿Cuándo existe un problema?

Cuando el aconsejado se da cuenta o ignora que no tiene una respuesta efectiva disponible para confrontar una situación determinada.



¿Por Qué los Conflictos Son Difíciles de Tratar?

Existen razones generales que hacen que los conflictos humanos sean difíciles de tratar.

A. Los sentimientos y emociones

Los conflictos humanos son difíciles de tratar porque el ser humano actúa y responde utilizando sus sentimientos y emociones.

B. La diversidad de personas

Los conflictos humanos son difíciles de tratar porque involucran a personas diferentes que pueden reaccionar en formas muy distintas frente a las mismas circunstancias.

Las Metas del Asesoramiento



Los consejeros efectivos son aquellos que ayudan a sus aconsejados a aprender a **manejar sus situaciones problemáticas**, sea un poco o mucho más efectivamente.

Para ello, el consejero les **proporciona la orientación necesaria** y les entrega las herramientas adecuadas.

La Meta del Asesoramiento Cristiano



Nivel 1 — Identidad en Cristo

Ayudar a comprender quién es Dios y quiénes son ellos en Cristo.



Nivel 2 — Recursos Personales

Ayudar a comprender los recursos personales que tienen.



Nivel 3 — Madurez

Ayudar a saber cómo conducirse hacia la madurez.



Nivel 4 — Valores

Edificar a la persona en valores.



ASOCIACIÓN
Hormachea
Sirviendo con Fe
EDUCANDO MATRIMONIOS, FAMILIAS,
IGLESIAS Y LA COMUNIDAD

Dr. Moisés Hormachea

Pastor, Maestro, Consejero, Especialista Registrado en Adicciones y Facilitador de Clases para Padres, instructor en Prevención de Violencia Domestica.

CONTACTANOS: Tel: 1714 732 9759

Email: Asociacionhormachea@gmail.com

visita nuestra página www.asociaciónhormachea.org

Advertencia Legal:

Este documento es de uso exclusivo de su destinatario. Queda estrictamente prohibida su reproducción total o parcial, distribución, alteración, falsificación, uso no autorizado o cualquier acción fraudulenta relacionada con su contenido, sin autorización expresa del autor o emisor. El autor no se hace responsable por el uso indebido, manipulación, alteración o utilización fraudulenta de este documento por parte de terceros. El incumplimiento de estas disposiciones podrá dar lugar a acciones legales conforme a la legislación vigente.